



SIXEN- паровой котел с расчетным (давление срабатывания предохранительных клапанов) давлением до 12 и до 15 бар.

Паровой котел SIXEN представляет собой автоматическую моноблочную установку, укомплектованную всей арматурой и приборами необходимыми для быстрого ввода в эксплуатацию.

Паровой котел выполнен из стали высокого качества, прошедшей испытания в соответствии с действующими нормативами; швы, выполненные автоматической сваркой, подвергаются радиографическому и гидравлическому контролям.

Эти котлы предназначены для выработки пара при давлении (до 12 и до 15 бар) имеют Российские сертификаты и разрешения ГОРГОСТЕХНАДЗОРа, в Россию поставляются в комплектации согласно требований Российских СНиПов.

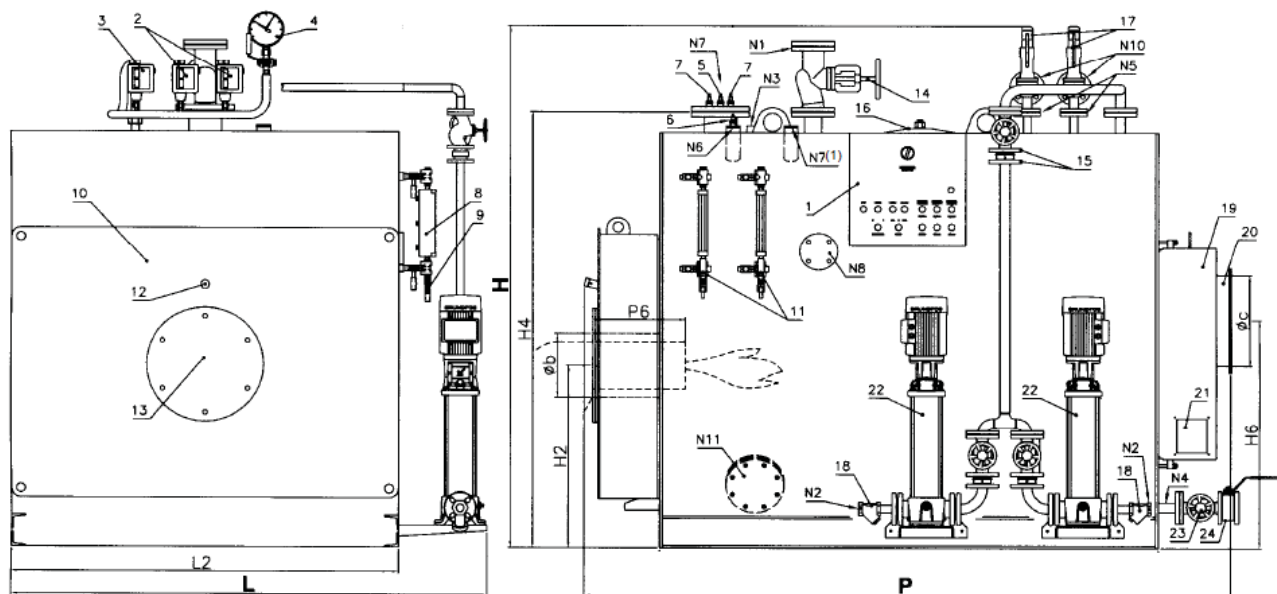
Стандартная комплектация

- 1 главный паровой клапан
- 2 предохранительных клапана
- 2 индикатора уровня
- манометр
- 1 питательная группа, в комплекте:
 - 2 центробежных насоса
 - 2 фильтра
 - 3 обратных клапана
 - 3 запорных клапана
- 1 группа дренажа, состоящая из:
 - 1 запорный клапан продувки
 - 1 отсечной клапан
- 1 электронный регулятор уровня
- 2 зонда мин. уровня
- 1 рабочее реле давления
- 1 предохранительное реле давления – ручная перезарядка
- 1 электрический шкаф управления, состоящий из:
 - главной клемной шины
 - переключатель электронасосов
 - переключатель горелки
 - реле зонда для регуляции уровня
 - предохранительное реле зонда для низкого уровня
 - предохранительное реле зонда для самого низкого уровня
 - индикатор тревоги и кнопка перезарядки (сигнал по давлению)
 - индикатор тревоги и кнопка перезарядки (сигнал низкого уровня)
 - индикатор тревоги и кнопка перезарядки (сигнал самого низкого уровня)
 - сирена тревоги

№	Модель	Мощность котла кВт/ч	Мощность горелки кВт/ч	ДР топки мбар	Производительность кг/ч	Диаметр топки мм	Длина топки мм	Min. L головы горелки мм	H мм	H6 мм	P мм	L мм	Дымоход ØC мм	Масса кг. До 12 бар	Масса кг. До 15 бар		
1	SIXEN 350	238	265	5	350	500	1350	280-330	1810	800	1840	1510	250	1500	1650		
2	SIXEN 500	341	379	6,5	500	600	1350	280-330	1810	800	2090	1510	250	1620	1780		
3	SIXEN 650	443	492	5	650	600	1570	320-370	1930	800	2130	1630	300	2000	2200		
4	SIXEN 800	545	606	5	800	700	1600	320-370	1930	800	2350	1630	300	2120	2330		
5	SIXEN 1000	681	757	7	1000	700	1850	350-400	2140	800	2350	1840	350	2720	2990		
6	SIXEN 1350	920	1 022	6,5	1350	750	1850	350-400	2140	800	2760	1840	350	3250	3575		
7	SIXEN 1700	1 158	1 287	9,5	1700	750	2150	370-420	2300	1000	2790	1990	400	3700	4070		
8	SIXEN 2000	1 363	1 514	10	2000	800	2350	370-420	2300	1000	3150	1990	400	4250	4675		
9	SIXEN 2500	1 703	1 893	6,5	2500	900	2520	420-470	2460	1080	3200	2170	450	5000	5500		
10	SIXEN 3000	2 044	2 271	9	3000	900	2820	420-470	2530	1080	3700	2210	450	5650	6215		
11	SIXEN 3500	2 385	2 650	9	3500	950	2850	480-530	2720	1225	3770	2350	500	6950	7645		
12	SIXEN 4000	2 726	3 028	10	4000	1050	3280	480-530	2840	1250	4280	2470	550	8550	9450		
13	SIXEN 5000	3 407	3 786	11	5000	1100	3545	480-530	2960	1350	4530	2590	600	9600	10560		

При использовании мазутного топлива, стоимость котла повышается на 3%

Диапазон рабочего давления 8-11,5 бар для 12 барных котлов (избыточное давление)
12-14 бар для 15 барных котлов (избыточное давление)



- 1 Электрический шкаф
- 2 Регулирующие реле давления
- 3 Предохранительное реле давления
- 4 Манометр
- 5 1-ый предохранительный датчик минимального уровня
- 6 2-ой предохранительный датчик минимального уровня
- 7 Регулирующие датчики уровня (старт/стоп насоса)
- 8 Индикатор уровня
- 9 Слив индикатора уровня
- 10 Передняя дверца
- 11 Краны индикатора уровня

- 12 Гляделка контроля пламени
- 13 Плита для установки горелки
- 14 Клапан отбора пара
- 15 Обратные клапаны
- 16 Смотровой лаз
- 17 Предохранительные клапаны
- 18 Фильтр подачи воды
- 19 Задняя дымовая камера
- 20 Соединение дымохода
- 21 Люк для чистки
- 22 Питательные электронасосы
- 23 Клапан регулировки потока
- 24 Дренажный клапан
- N1 Отбор пара

- N2 Подача воды
- N3 Соединение для рампы инструментов (мод. 350-2000)
- N4 Дренаж котла
- N5 Соединение предохранительных клапанов
- N6 Соединение для 2-ого предохранительного датчика уровня
- N7 Соединение для датчика максимального уровня (1) мод. 1000-2000
- N8 Соединение для системы контроля соледержания
- N9 Цилиндр держателя датчиков
- N10 Дренаж предохранительных клапанов
- N11 Нижний инспекционный фланец